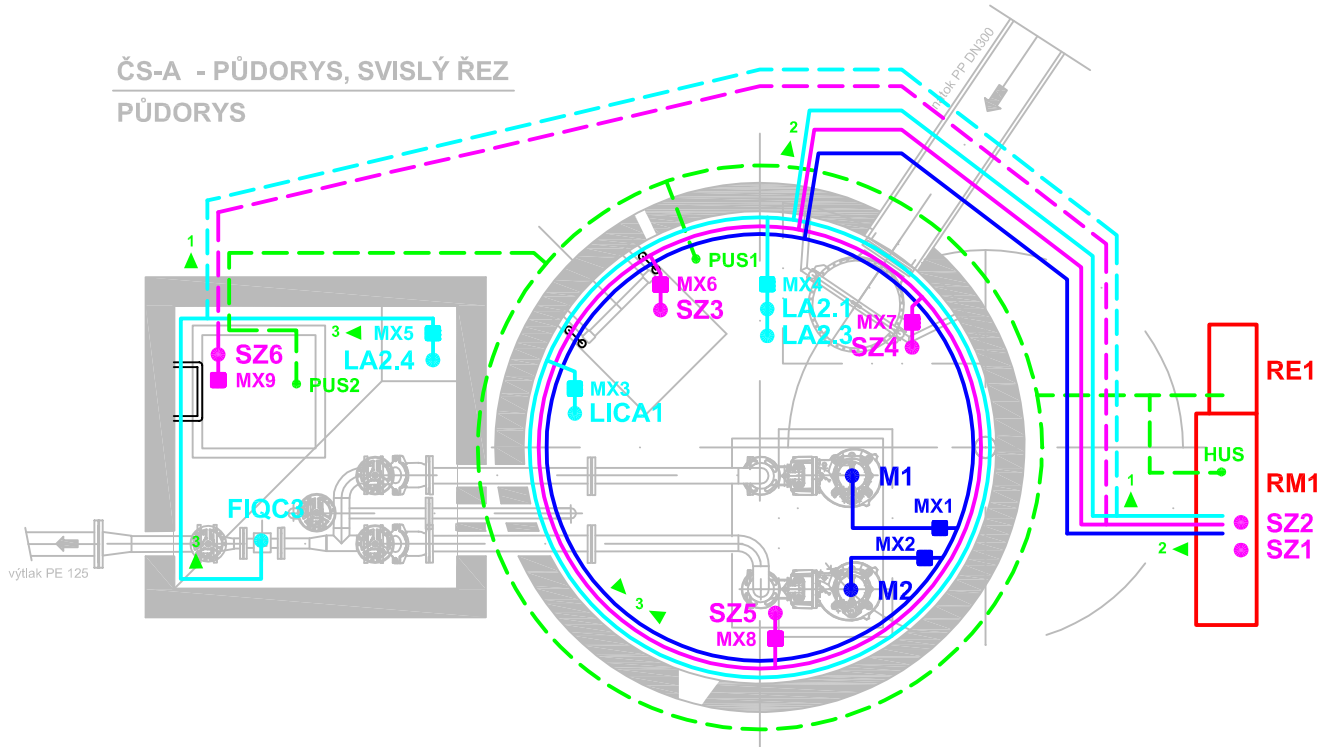
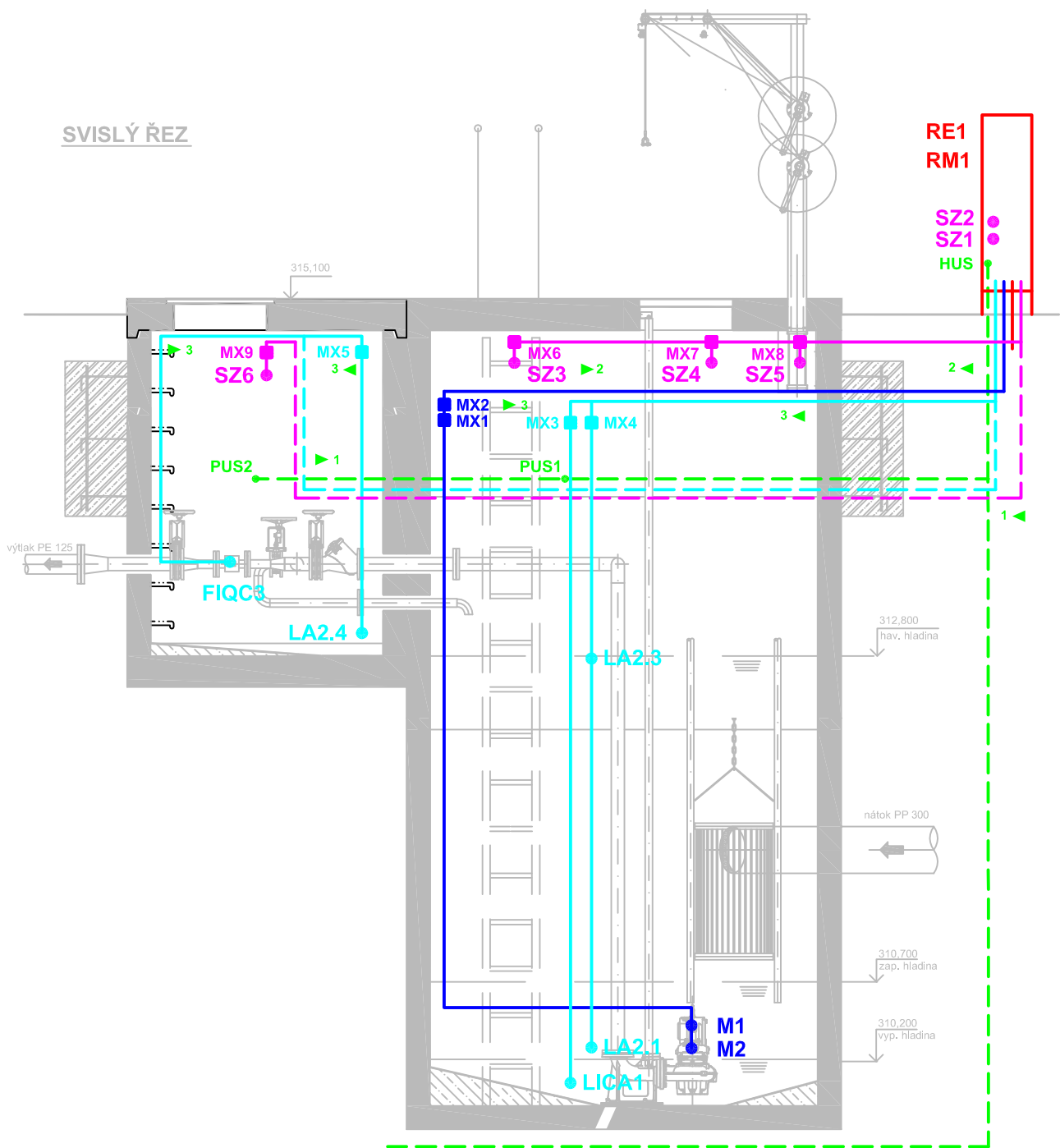


ČS-A - PŮDORYS, SVISLÝ ŘEZ
PŮDORYS



SVISLÝ ŘEZ



LEGENDA:

- SILNOPROUDÉ KABELOVÉ TRASY
- SLABOPROUDÉ KABELOVÉ TRASY
- ZEMNÍ PÁSEK FeZn 30x4
- NAPÁJECÍ KABELY PRO OSVĚTLENÍ
- SILNOPROUDÁ ZAŘÍZENÍ
- ZAŘÍZENÍ MAR
- ZAŘÍZENÍ EZS
- 6m SLOUP PRO KAMEROVÝ SYSTÉM
- ROZVÁDEČ
- ŽÁŘIVKOVÉ SVÍTIDLO NÁSTĚNNÉ, IP65

PROVEDENÍ KABELOVÝCH TRAS:

KABELY JSOU ULOŽENY V KABELOVÝCH ŽLABECH, ROŠTECH, PLASTOVÝCH TRUBKÁCH.

ZÁKLADNÍ TECHNICKÉ ÚDAJE:


NAPĚŤOVÁ SOUSTAVA: 3NPE,50Hz,230/400V/TN-C-S

PROTOKOL O STANOVENÍ VNIJŠÍCH VLIVŮ
JE UVEDEN V PŘÍLOZE TECHNICKÉ ZPRÁVY

OCHRANA PŘED ÚRAZEM ELEKTRICKÝM PROUDEM:

OCHRANA PŘED NEBEZPEČNÝM DOTYKOVÝM NAPĚTÍM NEŽIVÝCH ČÁSTÍ JE PROVEDENA
ODPOJENÍM OD ZDROJE JISTIČI A POJISTKAMI, U ZÁSUVK
PROUDOVÝMI CHRÁNIČI 30mA, JE POŽÁDOVÁNO DOPLŇUJÍCÍ OCHRANNÉ POSPOJOVÁNÍ
OCHRANA PŘED NEBEZPEČNÝM DOTYKOVÝM NAPĚTÍM ŽIVÝCH ČÁSTÍ
JE PROVEDENA IZOLACÍ A KRYTÍM

- 1 KABELOVÁ TRASA - VÝKOP, TRUBKA KOPOFLEX DN50
- 2 KABELOVÁ TRASA - VÝKOP, TRUBKA KOPOFLEX 2xDN110
- 3 KABELOVÁ TRASA - NEREZOVÝ DRÁTĚNÝ ŽLAB 50x50mm

Revize	Datum	Provedl	Kontroloval	Schválil
			PROSPECT spol. s r. o. VÝSTAVNÍ 8, PSČ 709 00 OSTRAVA – MAR. HORY Tel: 596 616 606, Fax: 596 616 265	
Stavebník : Město Kopřivnice			PROJEKTOVAL	Ing. Jiří Domes
Stavba : Odkanalizování místních částí Vlčovice a Mniší			KONTROLOVAL	Ing. Jiří Stach
Část : D.2.c-04 PS 01- Čerpací stanice ČS – A			SCHVÁLIL	Ing. Jiří Stach
04.2 PS 01.2 – Provozní rozvod silnoprdu, MaR			Č. zakázky	17072
Obsah : Dispozice			Kótováno v mm	Měřítka
			Datum 09/2018	1:40
			Stupeň DPS	
			CAD	
			Původní výkres	
			D.2.c-04.2-5	
			List 1/1	